



# **КЛИЕНТ-КОММУНИКАТОР**

## **АВТОМАТИЗИРОВАННАЯ СИСТЕМА УПРАВЛЕНИЯ БИЗНЕСОМ**

**Руководство пользователя по работе с модулем**

### **«ИНТЕГРАЦИЯ С 1С8.1\8.2»**



Санкт-Петербург, 197136, ул. Всеволода Вишневого, д. 4, этаж 1.  
тел. +7 (812) 380-4-380 [www.bmicro.ru](http://www.bmicro.ru) e-mail: [info@bmicro.ru](mailto:info@bmicro.ru)



# Клиент-Коммуникатор Работа с модулем «Интеграция с 1С8»

ВМіcro, Санкт-Петербург, 197136, ул. Всеволода Вишнеvского, д. 4, этаж 1. тел. +7 (812) 380-4-380 e-mail: [info@bmicro.ru](mailto:info@bmicro.ru)

## Содержание

1. Координаты разработчика .....	3
2. О модуле «Интеграция с 1С8» .....	3
3. Подключение к модулю «Интеграция с 1С8».....	4
4. Настройка связей объектов.....	7
5. Дополнительная информация.....	13



# Клиент-Коммуникатор Работа с модулем «Интеграция с 1С8»

ВМiсro, Санкт-Петербург, 197136, ул. Всеволода Вишнеvского, д. 4, этаж 1. тел. +7 (812) 380-4-380 e-mail: [info@bmicro.ru](mailto:info@bmicro.ru)

## 1. Координаты разработчика

Для получения оперативной консультации по вопросам использования программного продукта Клиент - Коммуникатор Вы можете обратиться непосредственно к разработчику программы. Все данные для контактов указаны на нашем сайте по адресу [www.bmicro.ru](http://www.bmicro.ru)

**Адрес:** Россия, Санкт-Петербург, 197136, ул. Всеволода Вишнеvского, д. 4, этаж 1.  
**Тел./факс:** (812) 380-4-380, (812) 380-4-379  
**e-mail:** [info@bmicro.ru](mailto:info@bmicro.ru) (по всем вопросам)

## 2. О модуле «Интеграция с 1С8»

Позволяет настроить произвольную связь между объектами 1С8.1\8.2 и КК CRM.

- Наличие на рабочем месте установленного приложения 1С **обязательно**.
- Компьютеры всех пользователей КК должны быть в одном домене с сервером 1С: с компьютера, на котором запускается синхронизация данных, должна быть установлена 1С, подключенная к базе данных.
- Для ускорения импорта\экспорта данных в объекты 1С рекомендуется добавить поле MatrixDateMod (тип ДатаВремя для записи времени изменения данных). При добавлении данного поля так же необходимо дописать обработчик ПередЗаписью следующего вида

**Процедура ПередЗаписью(отказ)**  
**MatrixDateMod = ТекущаяДата();**  
**КонецПроцедуры;**

The screenshot shows the configuration window for the 'MatrixDateMod' field. The 'Свойства: Реквизит' (Properties: Requirement) window is open, showing the following settings:

- Имя: MatrixDateMod
- Синоним: Matrix date mod
- Использование: Для элемента
- Индексировать: Не индексировать
- Полнотекстовый поиск: Использовать
- Тип данных: Дата
- Состав даты: Дата и время

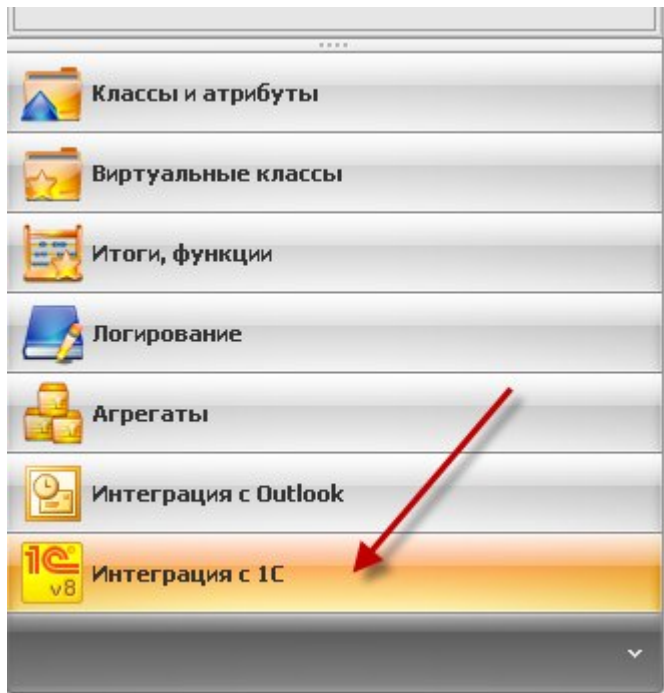
The code editor shows the following procedure:

```
ПередЗаписью(Отказ);  
MatrixDateMod = ТекущаяДата();  
КонецПроцедуры;
```

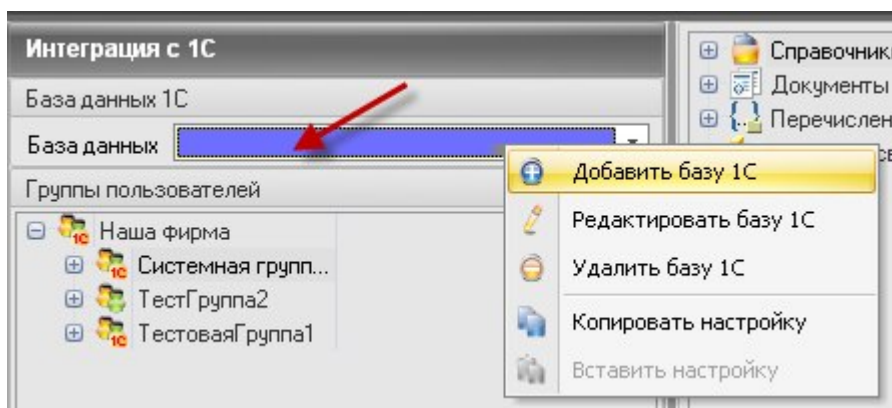


## 3. Подключение к модулю «Интеграция с 1С8»

Для того чтобы открыть модуль Интеграция с 1С8 необходимо подключиться к модулю Конфигуратора системы КК и выбрать раздел Интеграция с 1С слева на панели



Выбрать из списка либо добавить новую базу 1С



### Добавление:

Если 1С в качестве базы данных использует SQL Server



## Клиент-Коммуникатор Работа с модулем «Интеграция с 1С8»

ВМiсro, Санкт-Петербург, 197136, ул. Всеволода Вишнеvского, д. 4, этаж 1. тел. +7 (812) 380-4-380 e-mail: [info@bmicro.ru](mailto:info@bmicro.ru)

Тип сервера	База данных
Версия	v81
Имя сервера	Имя сервера 1С
База данных	База данных 1С
Пользователь	Пользователь 1С
Пароль	*****

Если 1С файловая

Тип сервера	Файловый
Версия	v81
Имя сервера	Произвольное имя
Путь к файлу	C:\1С\DemoTrd1
Пользователь	Пользователь 1С
Пароль	*****

Примечание:

Узнать название сервера 1С, Базы 1С либо путь к файлу (в файловой версии) можно перед подключением приложения 1С

Для подключения по сети  
нужно использовать IP адрес  
сервера 1С

Имя базы

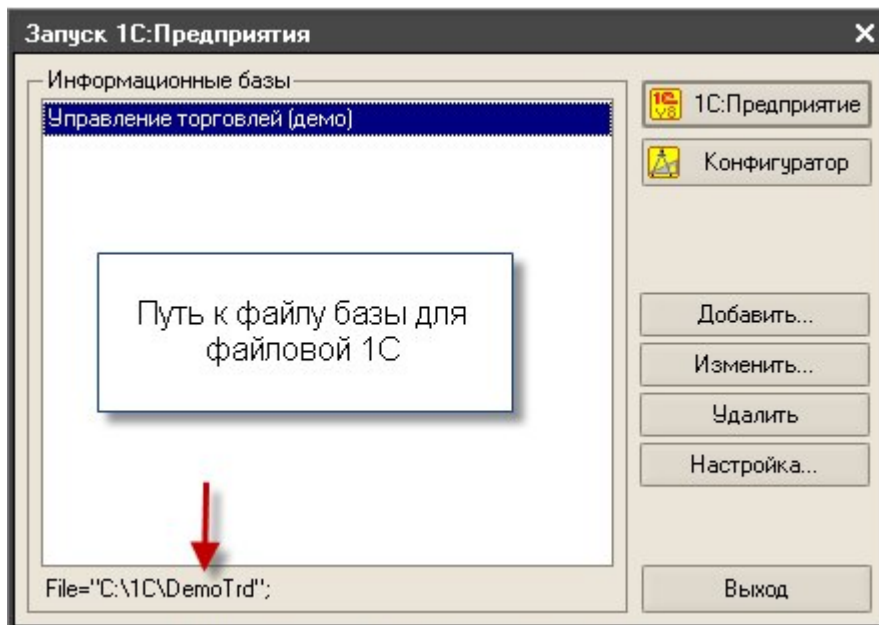
Srvr="1С";Ref="SQL\_UPP";

IP адрес сервера 1С можно узнать в файле hosts расположенном C:\WINDOWS\system32\drivers\etc\ на компьютере сервере 1С.

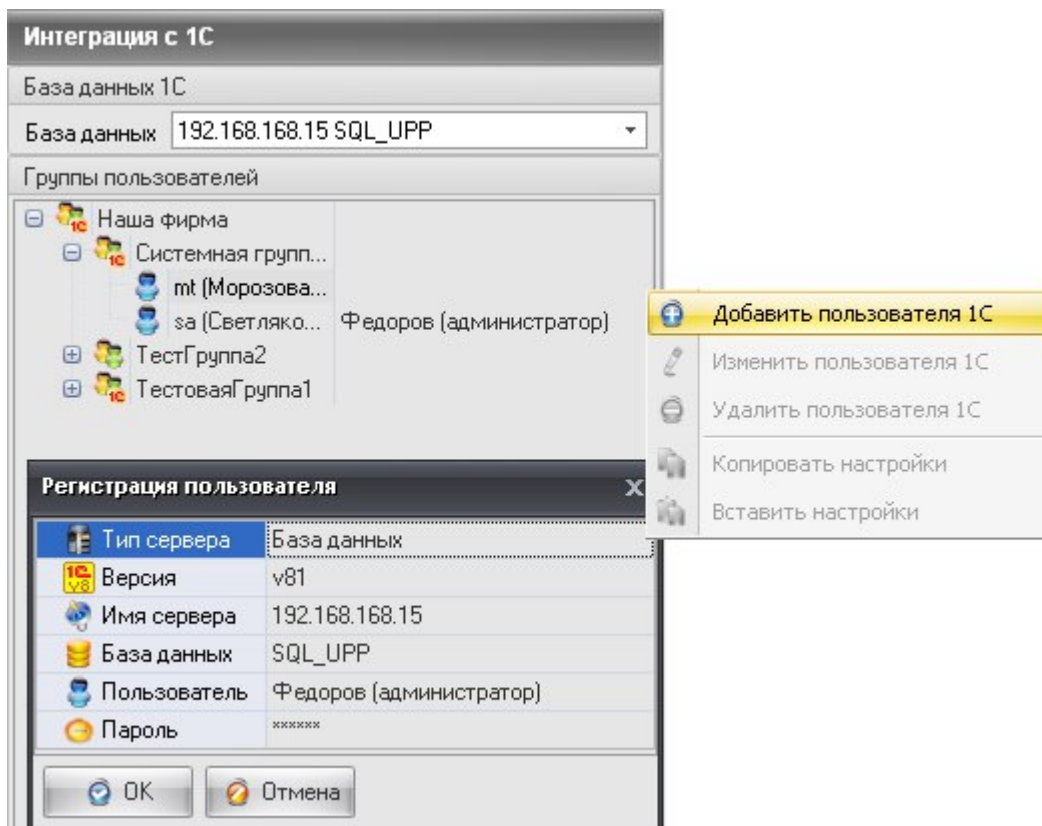


## Клиент-Коммуникатор Работа с модулем «Интеграция с 1С»

ВМіcro, Санкт-Петербург, 197136, ул. Всеволода Вишнеvского, д. 4, этаж 1. тел. +7 (812) 380-4-380 e-mail: [info@bmicro.ru](mailto:info@bmicro.ru)



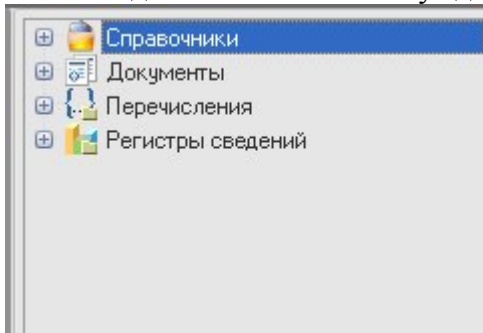
После удачного подключения к базе 1С необходимо сопоставить пользователей КК с пользователями 1С. Таким образом, права доступа пользователя 1С сопоставляются с правами пользователя КК и при обращении к данным 1С, пользователь КК, будет иметь такие же права и ограничения как сопоставленный с ним пользователь 1С.





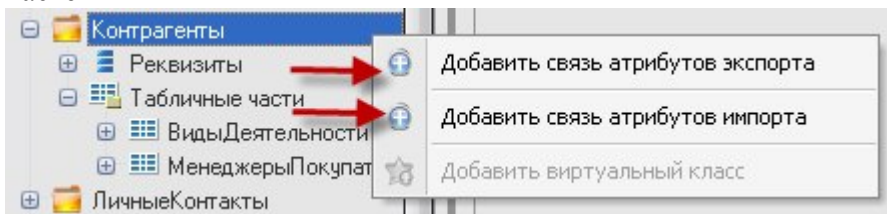
## 4. Настройка связей объектов.

После подключения к 1С станут доступны следующие объекты

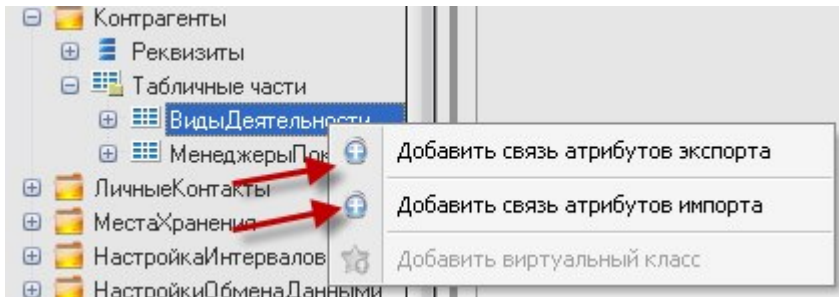


### Справочники и Документы:

Настройка производится отдельно для шапки справочника и для каждой из табличных частей



### Табличные части



Для сопоставления атрибутов **необходимо**:

- Выбрать Класс Клиент-Коммуникатора.
- Для атрибутов 1С поставить в соответствие атрибуты КК.
- Отметить атрибуты, по которым будет проходить контроль уникальности записи.

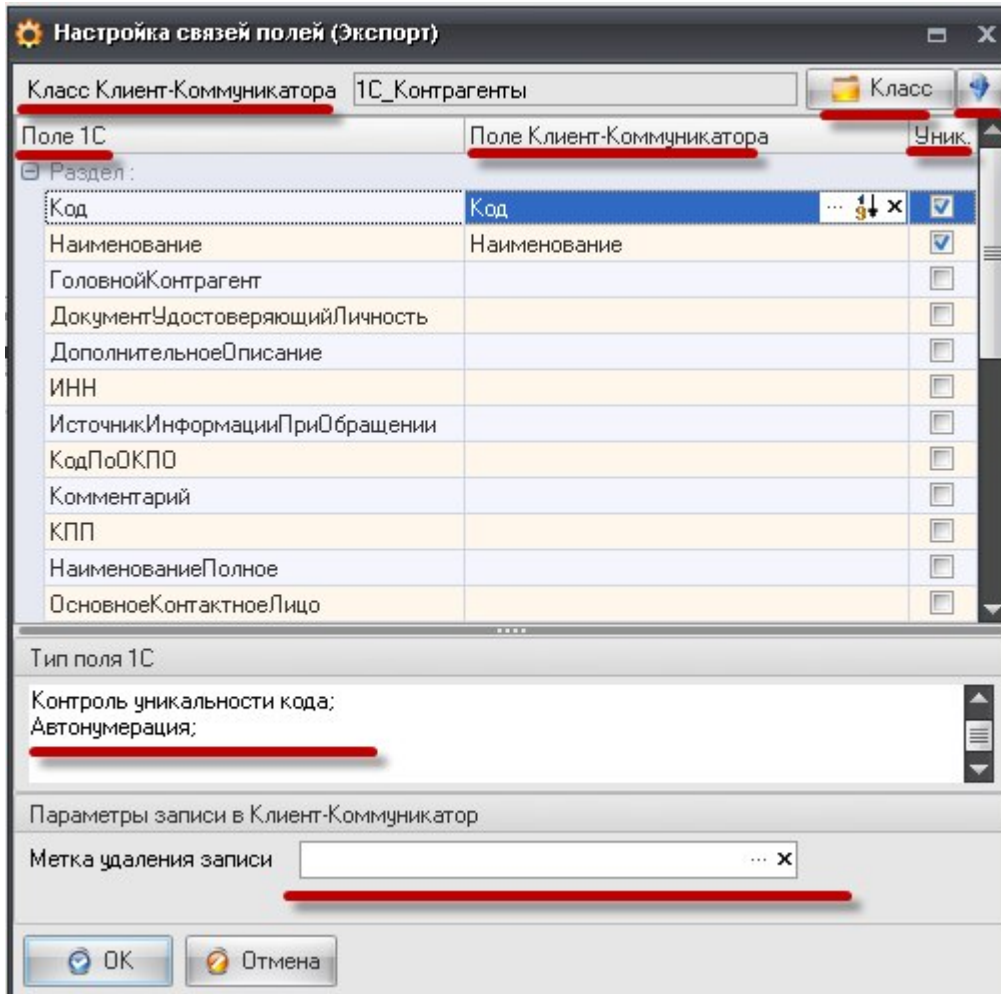
При необходимости задать фильтр.

При необходимости выбрать атрибут, по которому будет отслеживаться удалена ли запись (тип атрибута Булевский). Записи помечаются на удаление, т.е. физического удаления не происходит и есть возможность снять отметку на удаление.

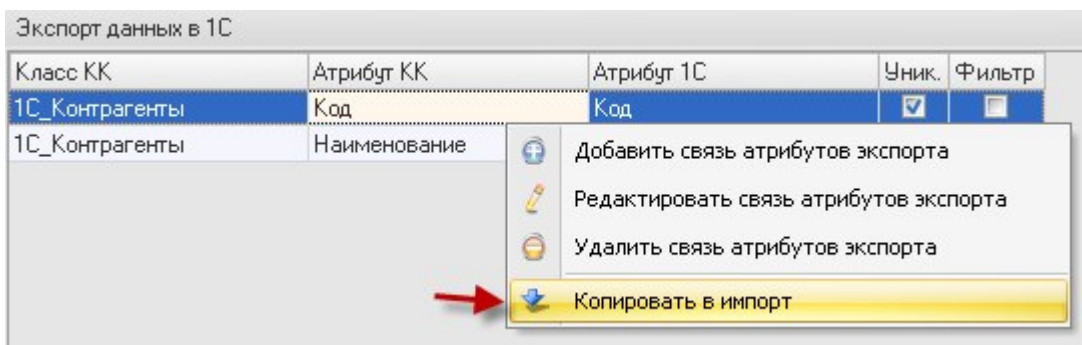


## Клиент-Коммуникатор Работа с модулем «Интеграция с 1С»

ВМiсro, Санкт-Петербург, 197136, ул. Всеволода Вишнеvского, д. 4, этаж 1. тел. +7 (812) 380-4-380 e-mail: [info@bmicro.ru](mailto:info@bmicro.ru)



Созданную настройку можно копировать.



Либо создать новую



## Клиент-Коммуникатор Работа с модулем «Интеграция с 1С8»

ВМіcro, Санкт-Петербург, 197136, ул. Всеволода Вишнеvского, д. 4, этаж 1. тел. +7 (812) 380-4-380 e-mail: [info@bmicro.ru](mailto:info@bmicro.ru)

Класс Клиент-Коммцикатора 1С\_Контрагенты

Поле 1С	Поле Клиент-Коммуникатора	Уник.
Код	Код	<input checked="" type="checkbox"/>
Наименование	Наименование	<input checked="" type="checkbox"/>
ГоловнойКонтрагент		<input type="checkbox"/>
ДокументУдостоверяющийЛичность		<input type="checkbox"/>
ДополнительноеОписание		<input type="checkbox"/>
ИНН		<input type="checkbox"/>
ИсточникИнформацииПриОбращении		<input type="checkbox"/>
КодПоОКПО		<input type="checkbox"/>
Комментарий		<input type="checkbox"/>
КПП		<input type="checkbox"/>
НаименованиеПолное		<input type="checkbox"/>
ОсновноеКонтактноеЛицо		<input type="checkbox"/>

Тип поля 1С

Длина кода: 9  
Контроль уникальности кода:  
Автонумерация:

Параметры записи в Клиент-Коммуникатор

Метка удаления записи

Запись в базу данных через карточку класса

OK Отмена

### Отличия:

Фильтр задается на языке программирования 1С (или T-SQL)

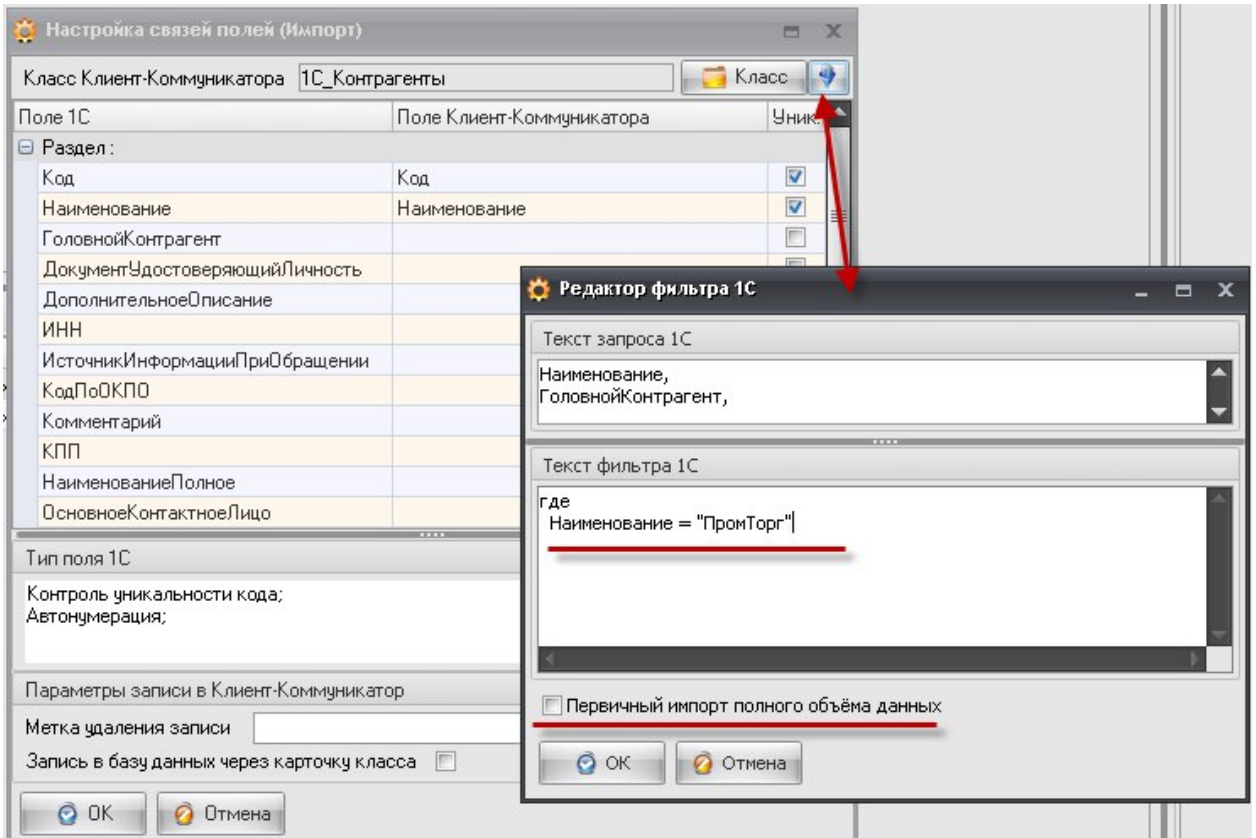
Присутствует опция Запись данных через карточку, означает, что запись будет производиться не напрямую в базу КК, а через карточку класса. Целесообразно её устанавливать когда на карточке класса присутствует VBS скрипт, отвечающий за модификацию данных (это приведет к дополнительным временным затратам в процессе импорта данных).

Пример фильтра:



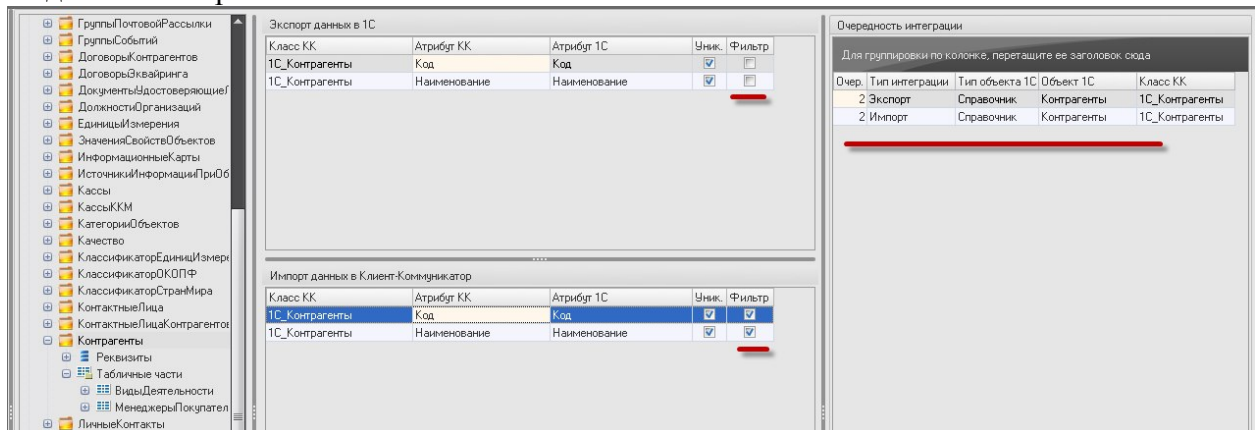
## Клиент-Коммуникатор Работа с модулем «Интеграция с 1С8»

ВМiсro, Санкт-Петербург, 197136, ул. Всеволода Вишнеvского, д. 4, этаж 1. тел. +7 (812) 380-4-380 e-mail: [info@bmicrо.ru](mailto:info@bmicrо.ru)



Опция “Первичный импорт полного объема данных” означает, что фильтр будет игнорироваться при первоначальном импорте (следует устанавливать при импорте больших объемов данных от 15 000 записей).

Вид после настройки:



В таблице справа отображаются все сделанные настройки. **В поле Очер (Очередь)** задается последовательность обращения к объектам, что бы исключить ситуацию, когда идет выгрузка\загрузка в ссылочный атрибут значения, которое ещё отсутствует в целевой таблице.

**Например:** Идет выгрузка в справочник Контрагенты, где присутствует атрибут Город – ссылка на класс Города. Записи о городах в классе Города должны уже присутствовать на момент выгрузки записей о контрагентах. Таким образом очередь должна выглядеть

- 1 Города
- 2 Контрагенты

Иначе произойдет ошибка.

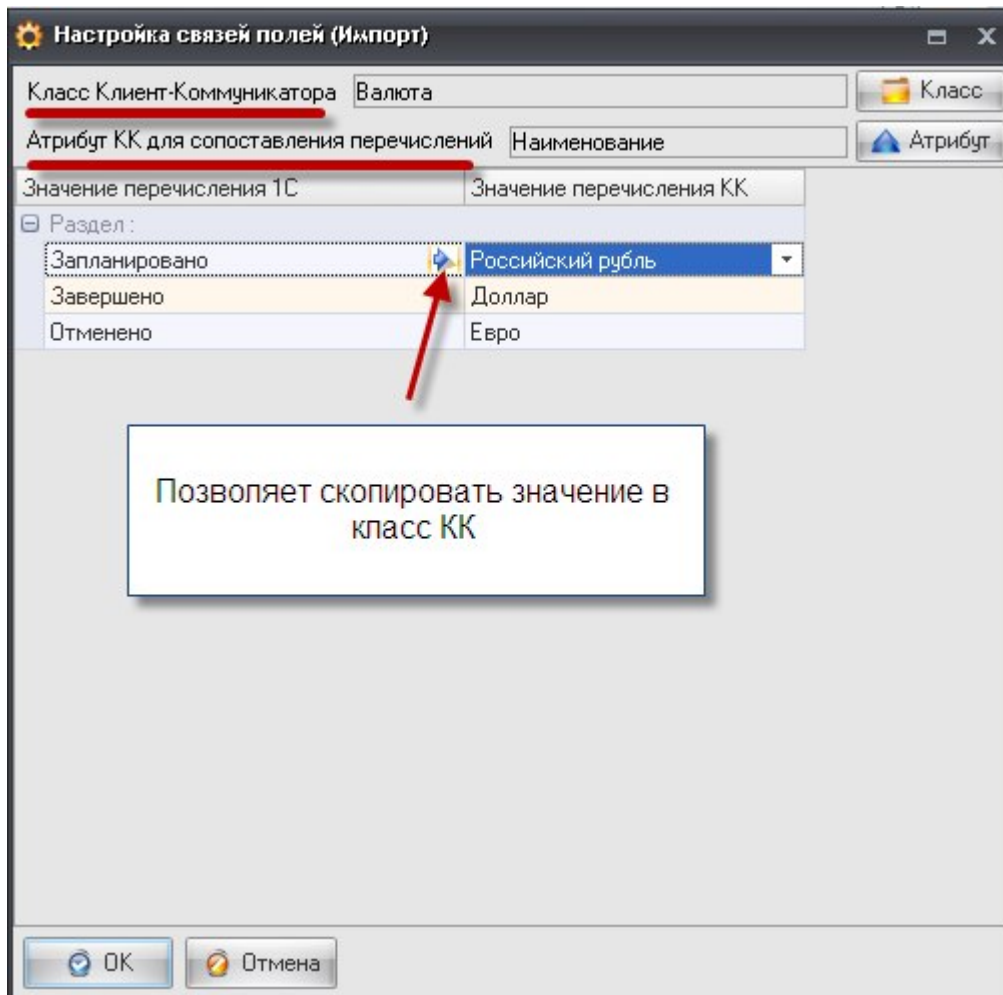
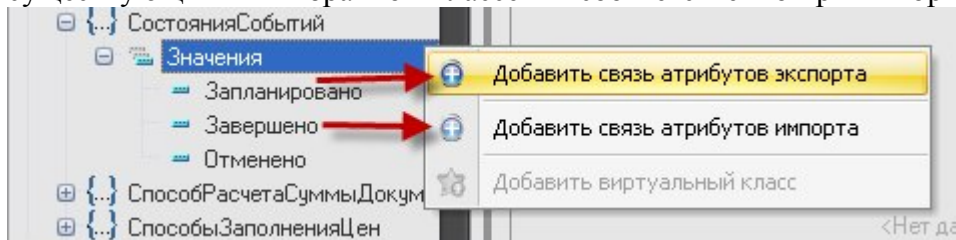


## Клиент-Коммуникатор Работа с модулем «Интеграция с 1С8»

ВМісго, Санкт-Петербург, 197136, ул. Всеволода Вишневого, д. 4, этаж 1. тел. +7 (812) 380-4-380 e-mail: [info@bmicro.ru](mailto:info@bmicro.ru)

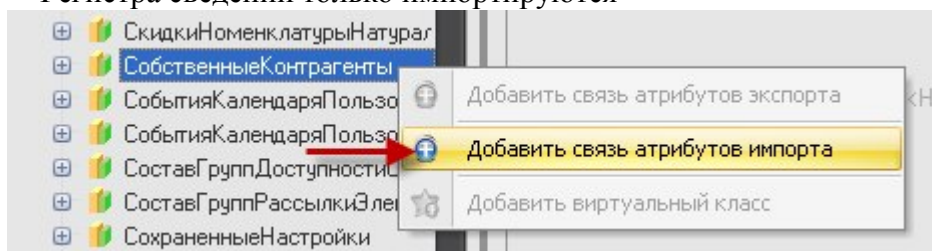
### Перечисления:

Значения перечислений физически не переносятся, они сопоставляются с записями существующими в выбранном классе КК соответственно при импорте и экспорте.



### Регистры сведений:

Регистра сведений только импортируются

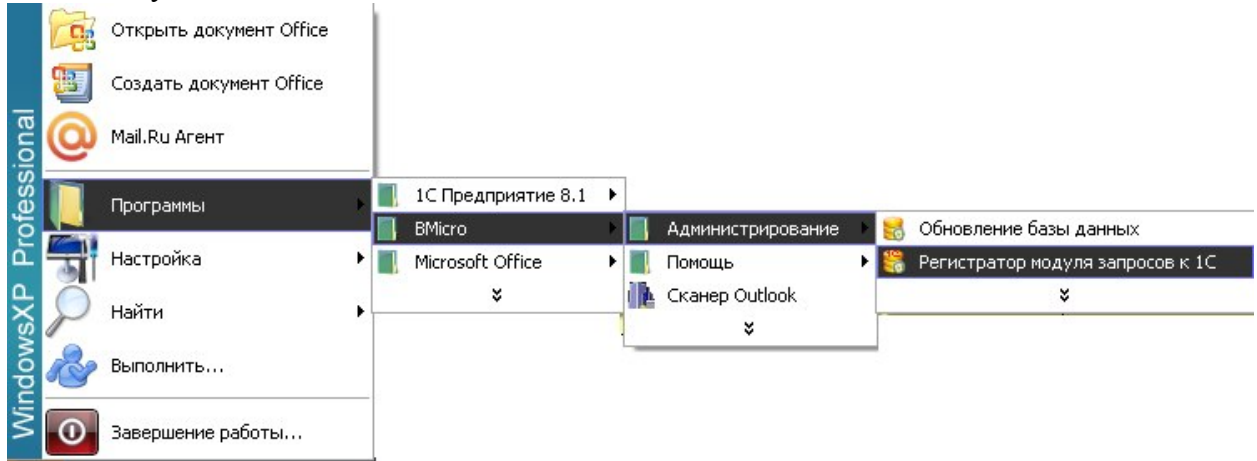




## On-Line получение данных:

Существует возможность получать данные непосредственно из 1С без переноса в КК для отображения, например, в отчетах Crystal Reports.

Для этого необходимо на сервере, где установлен SQL сервер зарегистрировать библиотеку



## **Наличие установленного приложения 1С на сервере SQL обязательно.**

После регистрации можно напрямую выбирать данные из 1С посредством хранимой процедуры `dbo._SysExecute1CSQL`

Синтаксис:

```
EXEC [dbo].[_SysExecute1CSQL]  
'Имя базы 1С',  
'Запрос на выборку данных. Язык 1С',  
'тип параметра если предусмотрен;',  
'Параметр=значение;'
```

## Примеры:

Без использования параметров (выбирает все записи справочника контрагенты)

```
EXEC [dbo].[_SysExecute1CSQL]  
'1С_Base',  
'выбрать * из Справочник.Контрагенты',  
'',  
''
```

Статические параметры (выбирает записи из класса контрагенты, с наименованием ПромТорг)

```
EXEC [dbo].[_SysExecute1CSQL]  
'1С_Base',  
'выбрать * из Справочник.Контрагенты КАК Контрагенты где Контрагенты.Наименование  
=&Параметр',  
'varchar;',  
' Параметр=ПромТорг;'
```

Динамические параметры (параметры КК) (выбирает данные соответствующие коду и наименованию заданными параметрами КК)

```
GO  
DECLARE @KOD VARCHAR (255),
```



## Клиент-Коммуникатор Работа с модулем «Интеграция с 1С»

ВМісго, Санкт-Петербург, 197136, ул. Всеволода Вишнеvского, д. 4, этаж 1. тел. +7 (812) 380-4-380 e-mail: [info@bmicro.ru](mailto:info@bmicro.ru)

```
@NAME VARCHAR(255),
@ID INT,
@PAR VARCHAR (255)
SELECT @ID = CAST (dbo.F_GetParamValue ('Контрагент1С') AS INT)
select @KOD = p3684,
       @NAME = p3685
from Class288
where ObjectID = @id

SELECT @PAR = 'код=' + ISNULL (@KOD, '') + ';наим=' + ISNULL (@NAME, '') + ';'

EXEC [dbo].[_SysExecute1CSQL]
'1С_Base',
'выбрать * из Справочник.Контрагенты К где К.Код = &код или К.Наименование = &наим',
'varchar;varchar;',
@PAR
GO
```

### 5. Дополнительная информация

Для получения оперативной консультации по вопросам использования программного продукта Клиент-Коммуникатор Вы можете обратиться непосредственно к разработчику программы. Все данные для контактов указаны на нашем сайте по адресу [www.bmicro.ru](http://www.bmicro.ru)

**Адрес:** Россия, Санкт-Петербург, 197136, ул. Всеволода Вишнеvского, д. 4, этаж 1.

**Тел./факс:** (812) 380-4-380, (812) 380-4-379

**e-mail:** [info@bmicro.ru](mailto:info@bmicro.ru) (по всем вопросам)

**Особенности использования** отраслевых конфигураций (например, комплексного решения «Управление малым бизнесом») Вы можете посмотреть в документации к соответствующему CRM-решению на нашем сайте по адресу <http://www.bmicro.ru/about/solutions/>

Вы также можете получить **дополнительную информацию** и задать свои вопросы на публичном **Форуме** Клиент-Коммуникатора на нашем сайте. Форум имеет разделы, специализированные для обсуждения каждого модуля платформы Клиент-Коммуникатор.

Для оперативного обращения в службу поддержки пользователей Вы можете использовать форму по адресу <http://www.bmicro.ru/purchase/request-for-support/>